

# Bronchiolitis durch RSV

## Vorbeugende Massnahmen gegen Bronchiolitis durch RSV



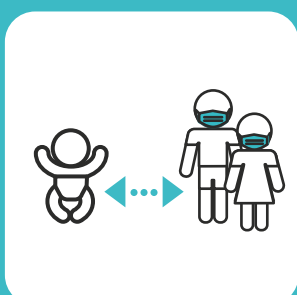
IMMUNISIERUNG AB  
OKTOBER IN DER  
GEBURTSKLINIK  
ODER  
KINDERARZTPRAXIS



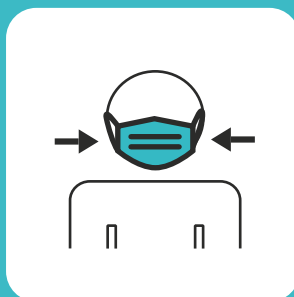
SÄUGLINGE < 3 MONATE:  
BESUCHE BESCHRÄNKEN  
AUF GESUNDE  
FAMILIENMITGLIEDER



HÄNDEHYGIENE VOR  
UND NACH KONTAKT MIT  
DEM SÄUGLING



ABSTAND HALTEN BEI AKUTER  
ERKRANKUNG



TRAGEN EINER MASKE  
BEI SYMPTOMEN  
EINER ATEMWEGS-  
INFEKTION



MEIDEN VON  
MENSCHENANSAMM-  
LUNGEN UND  
ÜBERFÜLLTEN  
ORTEN

### So erkennen Sie eine Bronchiolitis:

**Atembeschwerden oder pfeifende Atmung im Zusammenhang mit Husten, Fieber und/oder verstopfter Nase**

Bei Symptomen:

- Wenden Sie sich vorrangig an Ihre Kinderarztpraxis
- Oder rufen Sie Medphone 0900 57 67 47 (CHF 3.23/min, Warteschleife ohne Zusatzkosten) oder die 144 (bei dringenden Notfällen) an

Wenn Sie die folgenden Symptome bemerken: deutliche Verhaltensänderung, schlafes Kind, sehr schnelle oder sehr langsame oder unregelmäßige Atmung, bläuliche Verfärbung der Lippen oder Extremitäten, gehen Sie zur nächsten Notaufnahme.

Mehr Informationen



Kanton Bern  
Canton de Berne